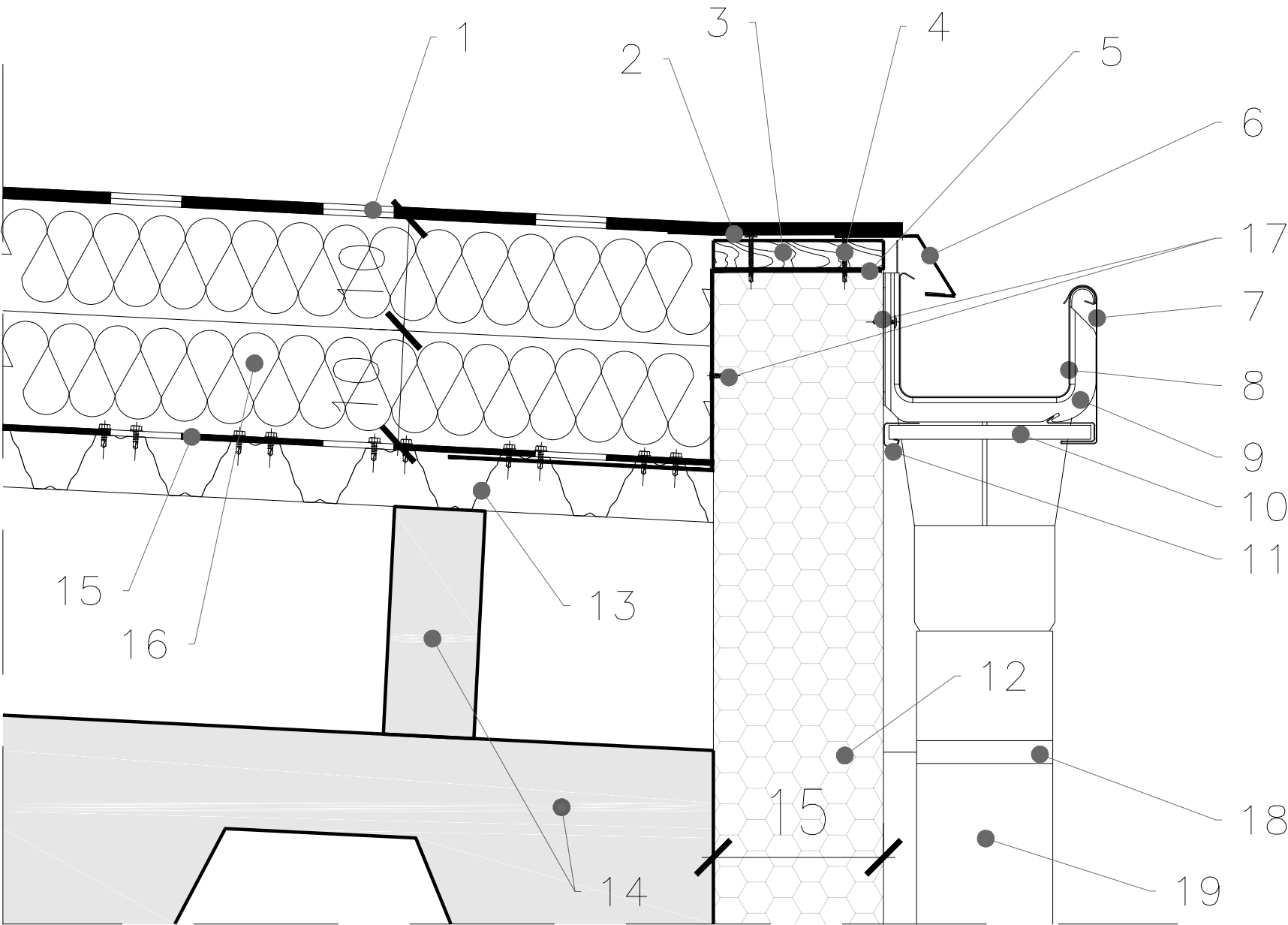



DETAL GZYMSU HALI  
skala 1:5



- 1– PAPA TERMOZGRZEWALNA MODYFIKOWANA SBS W SYSTEMIE DWUKROTNEGO KRYCIA 2x0,5cm
- 2– TAŚMA DEKARSKA BITUMICZNA szer. 30 cm
- 3– DESKA IMPREGNOWANA gr. 2,5 cm, szer. 15 cm
- 4– WKRĘT STALOWY SAMOGWINTUJĄCY Ø4mm
- 5– PŁASKOWNIK 30x3 MOCOWANY DO BLACHY TRAPEZOWEJ
- 6– PAS NADRYNNOWY Z KAPINOSEM
- 7– MASKOWNICA PODSUFITKOWA
- 8– RYNNA PROSTOKĄTNA PODWIESZANA 150mm
- 9– HAK PODRYNNOWY
- 10– PANEL PODSUFITKI
- 11– LISTWA MONTAŻOWA J
- 12– PŁYTA WARSTWOWA gr.15 cm Z RDZENIEM POLIIZOCYJANUROWYM (PIR) (ZAMEK UKRYTY) W UKŁADZIE POZIOMYM, U= 0,16
- 13– ELEMENT WIĘZARA– BLACHA TRAPEZOWA wys. 50mm
- 14– BELKI STALOWE WG PROJEKTU KONSTRUKCJI
- 15– PAROIZOLACJA: FOLIA PE gr. 0,2mm KLEJONA LUB SPAWANA Z ZAKŁADAMI MIN. 10cm
- 16– IZOLACJA TERMICZNA: WEŁNA MINERALNA HYDROFOBIZOWANA 2x10cm, WARSTWY UKŁADANE W MIJANKĘ Z WYWINIĘCIEM NA ŚCIANKĘ KOLANKOWĄ
- 17– WKRĘT SAMOGWINTUJĄCY
- 18– SYSTEMOWE MOCOWANIE RURY SPUSTOWEJ
- 19– RURA SPUSTOWA Ø120mm

UWAGI:

- 1. PRZED PRZYSTĄPIENIEM DO REALIZACJI WSZYSTKIE WYMIARY SPRAWDZIĆ NA BUDOWIE
- 2. NINIEJSZY RYSUNEK NALEŻY ROZPATRYWAĆ ŁĄCZNIE Z CAŁYM WIELOBRANŻOWYM PROJEKTEM WYKONAWCZYM
- 3. NALEŻY PRACOWAĆ W OPARCIU O WYMIARY PODANE NA RYSUNKU I SPRAWDZONE W NATURZE
- 4. WSZYSTKIE ROBOTY BUDOWLANE WINNY BYĆ PROWADZONE ZGODNIE ZE SZTUKĄ BUDOWLANĄ PRZEZ/LUB POD NADZOREM OSÓB UPRAWNIONYCH
- 5. WSZYSTKIE PRACE NALEŻY WYKONAĆ NALEŻYCIĘ, A SPECYFIKOWANE MATERIAŁY STOSOWAĆ ZGODNIE Z WŁAŚCIWYMI REGULACJAMI PRAWNYMI I NORMATYWNYMI
- 6. WSKAZANE PRODUKTY NALEŻY ROZUMIEĆ JAKO KOMPLET ELEMENTÓW I DODATKÓW NIEZBĘDNYCH DO WŁAŚCIWEGO MONTAŻU ORAZ ICH POPRAWNEGO FUNKCJONOWANIA ZGODNIE Z ZALECENIAMI PRODUCENTÓW
- 7. WSZYSTKIE PRACE PRZYGOTOWAWCZE, PODSTAWOWE, WYKOŃCZENIOWE, UŻYTKOWE, EKSPLOATACYJNE I KONSERWACYJNE ZWIĄZANE Z ZASTOSOWANIEM WSKAZANYCH PRODUKTÓW NALEŻY WYKONAĆ ZGODNIE Z INSTRUKCJAMI, PROCEDURAMI I METODAMI WYMAGANYMI PRZEZ PRODUCENTÓW DANYCH PRODUKTÓW I POWINNY BYĆ POPRZEDZONE ZAPOZNANIEM SIĘ PRZEZ WYKONAWCĘ Z WŁAŚCIWYMI KARTAMI KATALOGOWYMI I INSTRUKCJAMI PRODUCENTÓW/ DOSTAWCÓW



ROK ZAŁOŻENIA1987

BIURO PROJEKTÓW BUDOWNICTWA OGÓLNEGO I PRZEMYSŁOWEGO „PROFIL” Sp.z.o.o.

15- 879 Białystok, ul. Stoleczna 15  
tel./ Fax: (0-85) 744 17 26, tel. (0-85) 742 69 43, e-mail: profil@zetobi.com.pl  
konto:Bank Spółdzielczy O/Białystok 17 8060 0004 0002 5696 2000 0020

Rysunek:	DETAL GZYMSU HALI				
Objekt:	BUDYNEK PIEKARNI WRAZ Z ZAGOSPODAROWANIEM TERENU: MURAMI OPOROWYMI, UKŁADEM DROGOWYM WRAZ Z SZESNASTOMA MIEJSCAMI PARKINGOWYMI ORAZ Z NIEZBEDNĄ INFRASTRUKTURĄ TECHNICZNĄ: DOZIEMNĄ INSTALACJĄ KANALIZACJI DESZCZOWEJ WRAZ ZE SZCZELNYM ZBIORNIKIEM PODZIEMNYM ORAZ OŚWIETLENIEM TERENU.	Stadium:	PROJEKT WYKONAWCZY		
Lokalizacja:		Branża:	ARCHITEKTURA		
Nr. ewid. gruntu:	DZIAŁKA NR 174/2, OBRĘB NR 06 - Starosielce Płd.	Skala:	Data:	Nr rysunku:	
Inwestor:	Adam Ołów ul. Północna 20a 16-400 Suwałki	1:5	??	D14	
Projektant:	mgr inż. arch. Wojciech Lizurej BŁ-73/87	Podpis:			
Współpraca:	mgr inż. arch. Paula Kołos	Podpis:			
Sprawdzający:	inż. Jerzy Jaworowski BŁ 185/1975	Podpis:			
DOKUMENTACJA CHRONIONA PRAWEM AUTORSKIM – zgodnie z Ustawą o prawie autorskim i prawach pokrewnych (Dz.U.R.P. Nr 24, poz. 83, z dnia 4lutego 1994 r.). POWIELANIE FRAGMENTÓW LUB CAŁOŚCI, BEZ ZGODY AUTORÓW PROJEKTU, W Z B R O N I O N E. Dokumentację opracowano w Biurze Projektów BOIP PROFIL przy użyciu programu Auto CAD R14, nr licencji: 640–00188044					